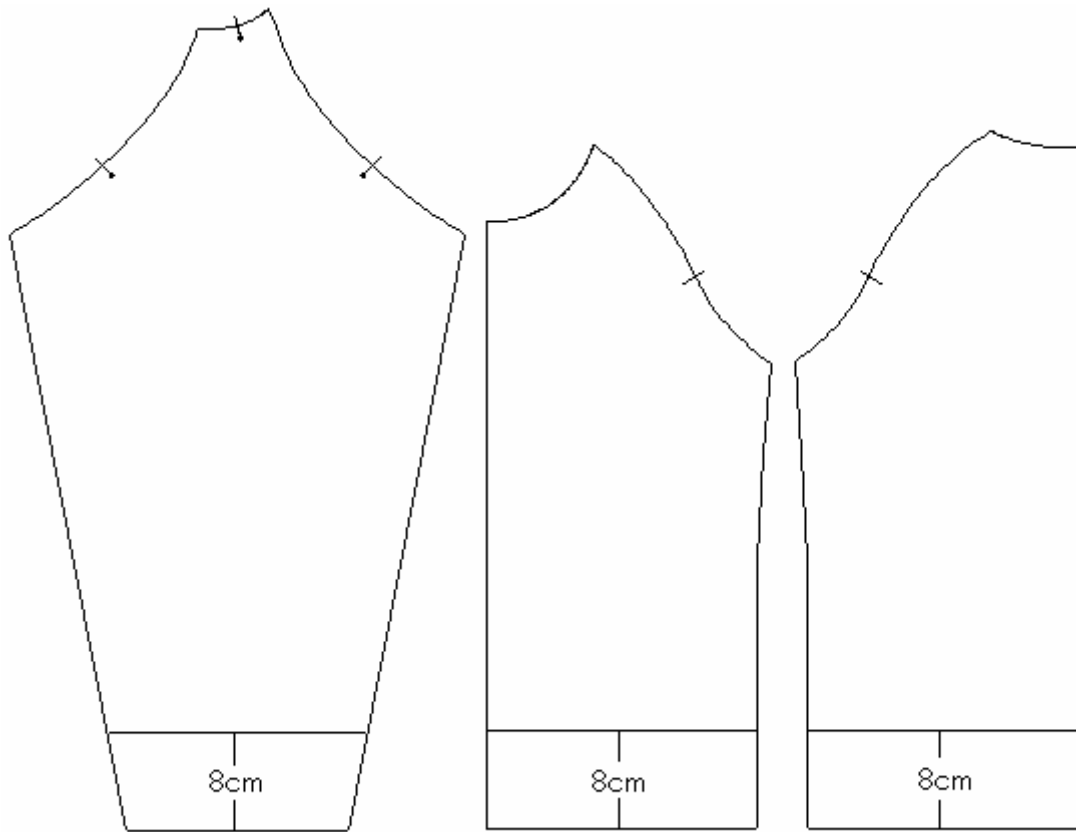
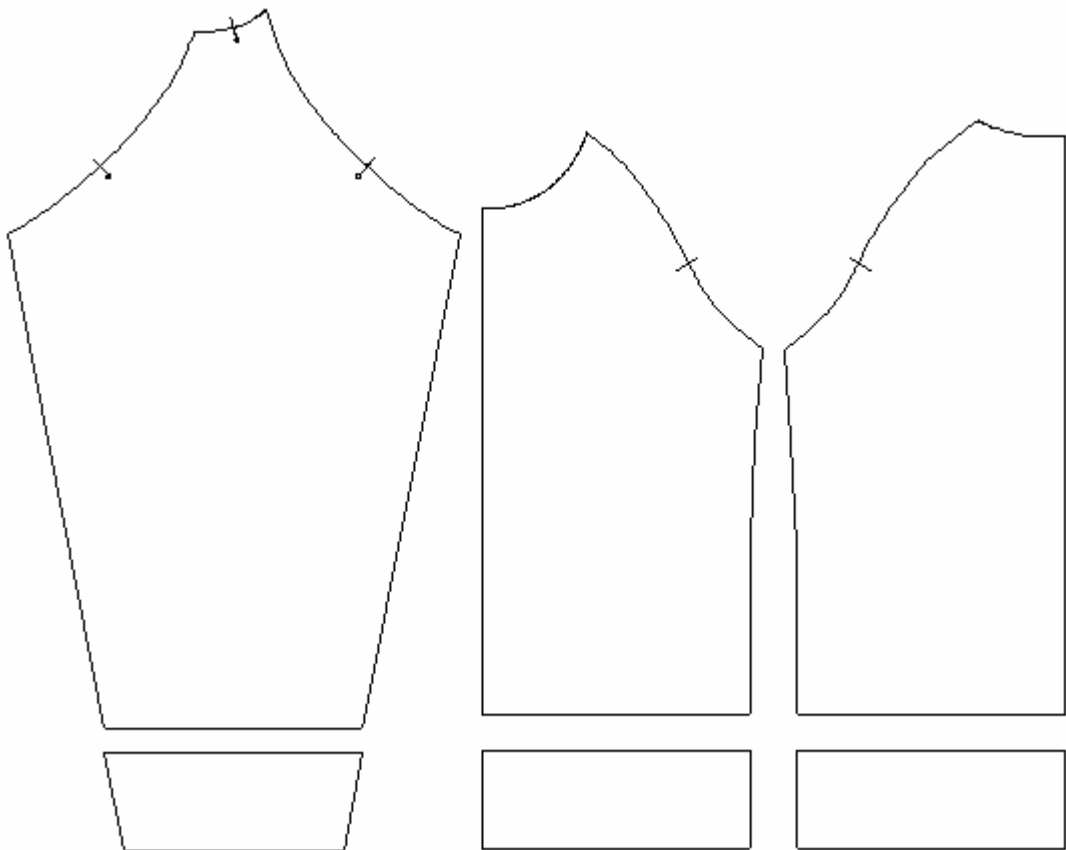


<L-27をトレーナータイプに修正する方法>

1. 裾・袖口線から平行に8cm上に線を引きます。



2. ①の線でカットします。



3. 袖口用の型紙を作ります。

A 袖口線の両端から垂直にカットした線まで引きます。



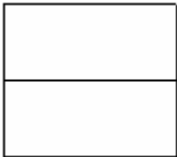
B 下図のように切り取ります。



C このような形になります。



D 袖口で輪になるように線を引きます。

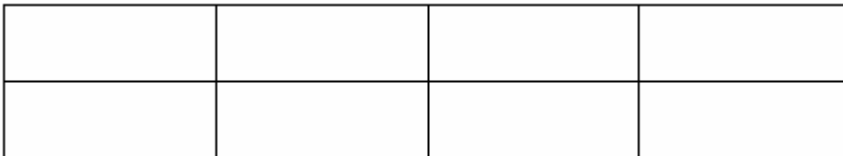


4. 裾用の型紙を作ります。

A ②でカットした型紙を接ぎ合わせます。

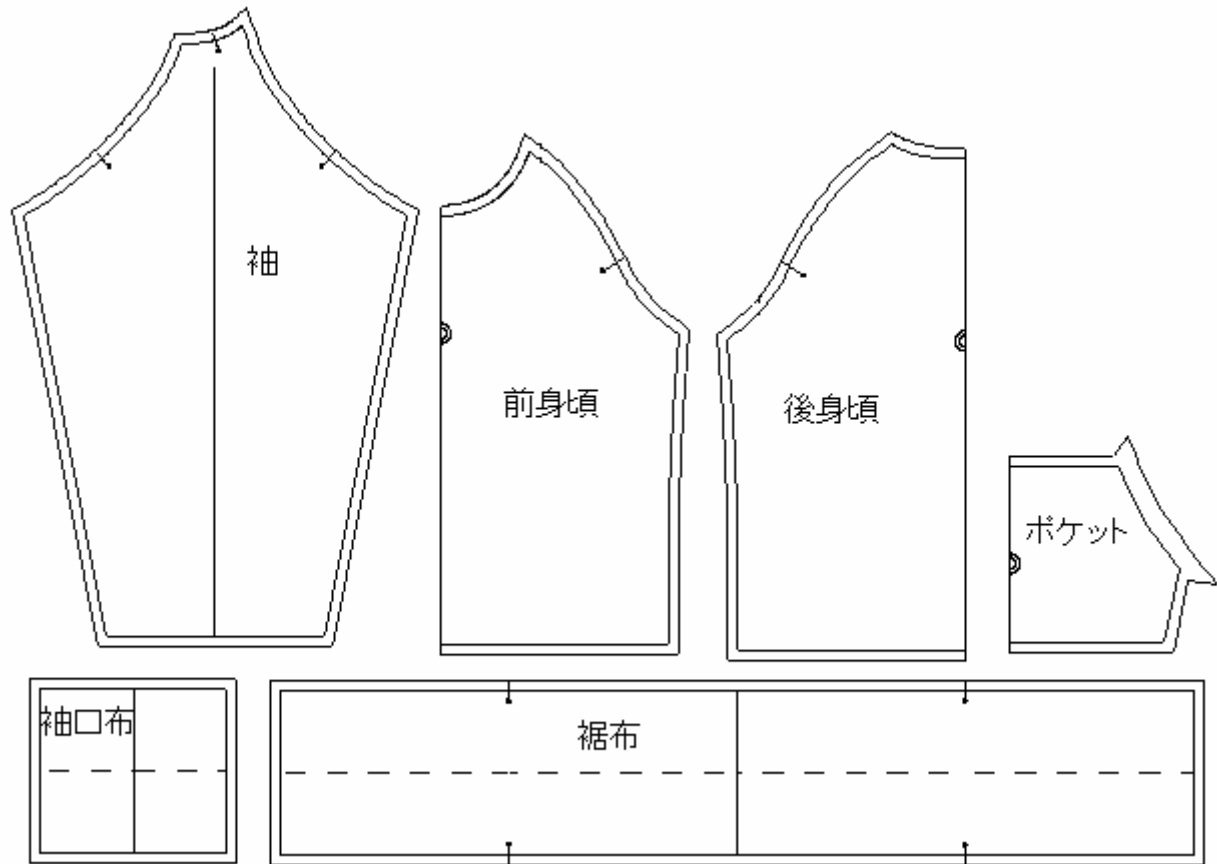


B 裾で輪になるように線を引きます。



5. DLLしたポケットを作り 袖・身頃・袖口布・裾布の周囲に縫代をつけて出来上がりです。

*生地地の目・合印は忘れないように書き込みましょう



接ぎ合わせ位置

